

# הגישה של 'אשל' לפיתוח שירותים לזקן

רנדי גרבר, ראש תחום שיקום ושימור תפקוד, אשל  
מפגש למידה של חברי רשת ערים בריאות  
בנושא קידום הגיל השלישי / זקנה פעילה / עיר ידידותית גיל  
3 במאי 2017

ג'וינט ישראל אשל  
יחד בעשייה חברתית למען הזקנים



**ג'וינט ישראל-אשל לשנים 2016-2020 :  
משימה מרכזית (יעוד)**

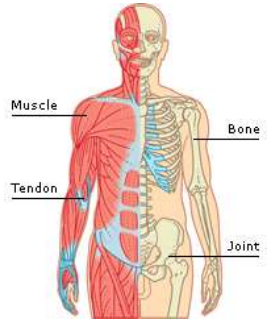
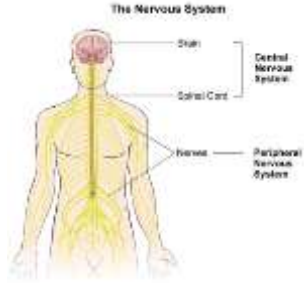
**אשל תפעל לשימור ולשיפור תפקוד כולל, למניעת הידרדרות ולדחיקת  
התלות והמיסוד של אנשים זקנים המתגוררים בקהילה**

**באמצעות**

**פיתוח מערך השירותים הקיים, שיפור האפקטיביות שלו  
והטמעה של גישות לתיאום טיפול ומיקוד בלקוח.**

יעדי הפעילות	שותפויות מקומיות	שותפות עם הממשלה
קידום תפקוד: פיזי קוגניטיבי נפשי חברתי כלכלי	רשויות מקומיות (רווחה, קהילה, קידום בריאות, ספורט וכד') עמותת לזקן עמותת ייעודיות (ניצולי שואה, בריאות) שירותי בריאות מתנ"סים	משרד הבריאות משרד הרווחה המשרד לשיוויון חברתי משרד האוצר המוסד לביטוח לאומי

# עיקרון ייסוד: ראייה הוליסטית



מחלות כרוניות,  
ענקי הגריאטריה

**מצב בריאות**



**השתתפות**

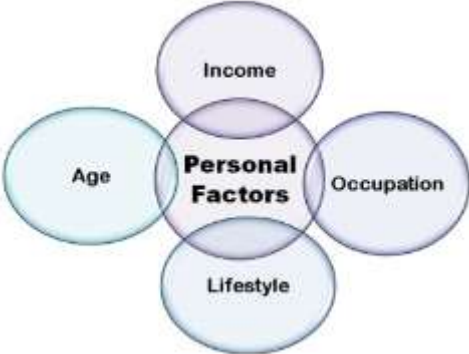
**פעילות**

**מבנה ותפקוד גוף**

מבנים אנטומיים  
ותפקודים  
פיזיולוגיים

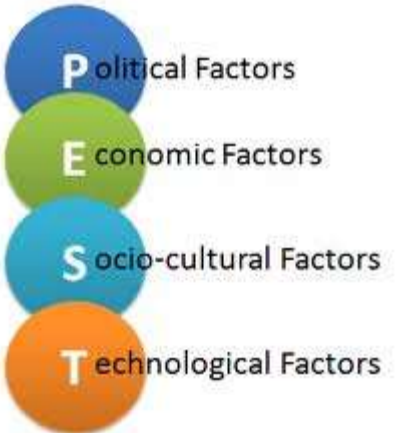
תפקוד הפרט  
בסביבה

יכולת תפקודית



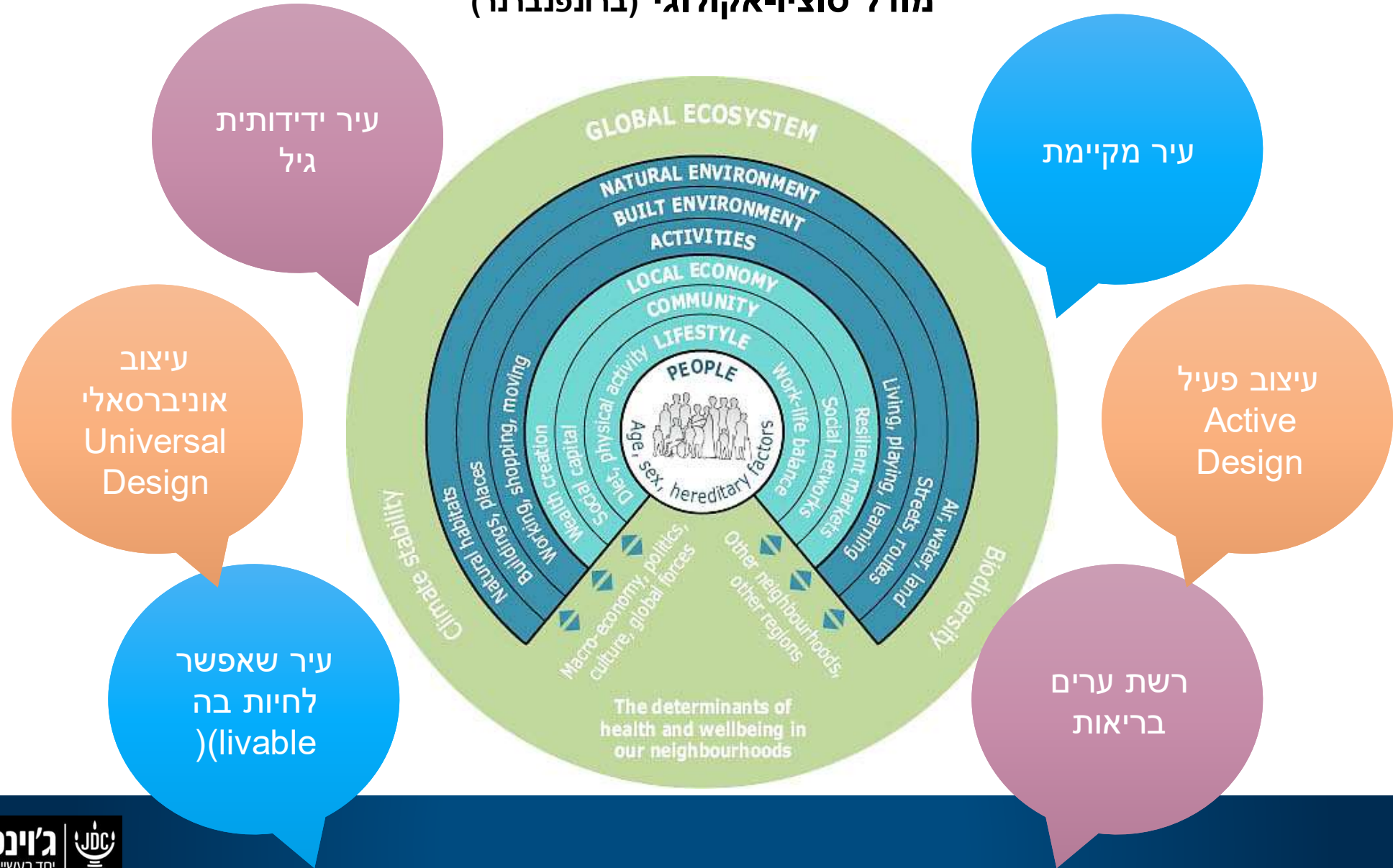
**גורמים אישיים**

**גורמים סביבתיים**



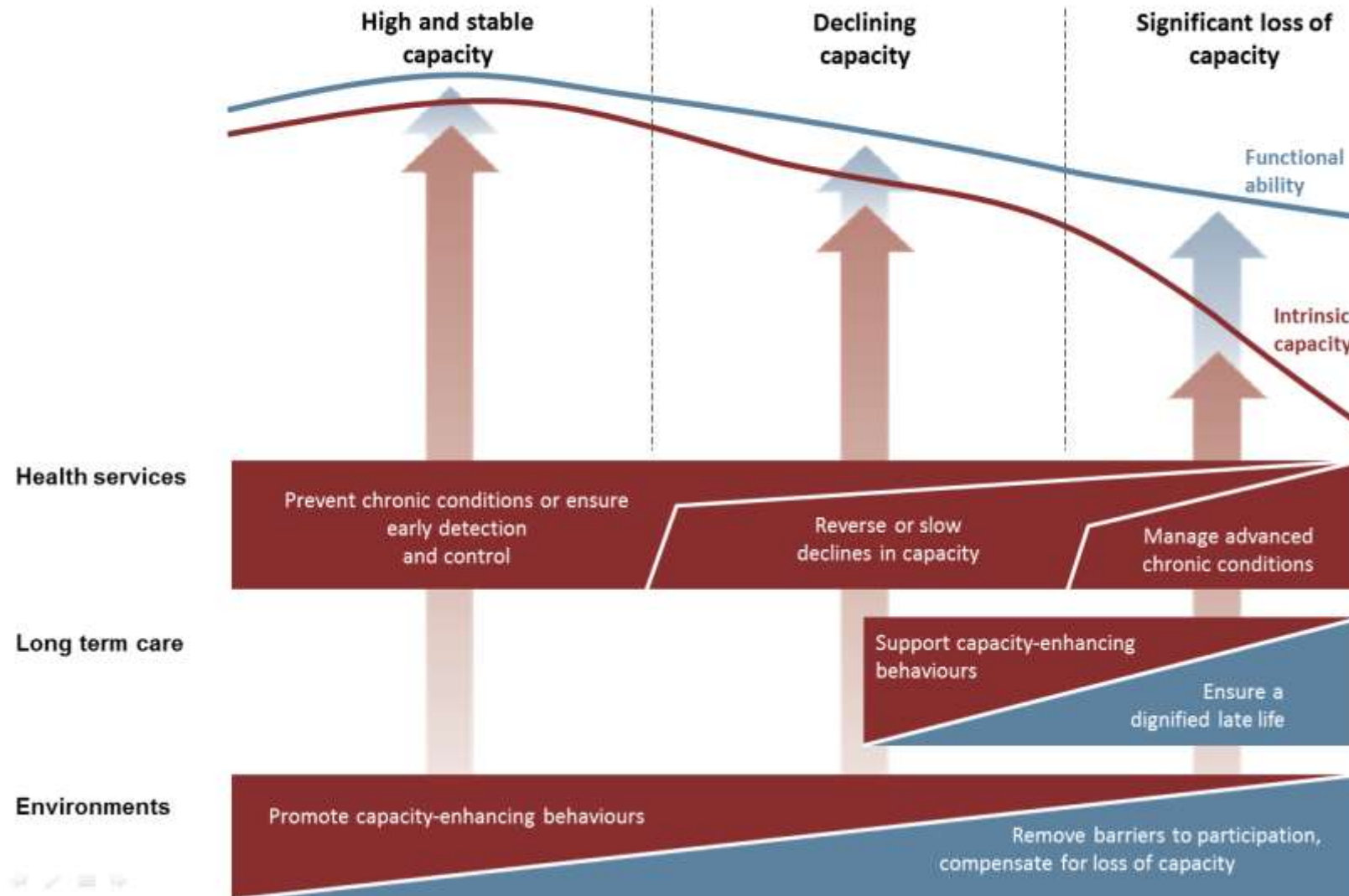
# עקרונות ייסוד: האזרח במרכז – רצף שירותים

מודל סוציו-אקולוגי (ברונפנברגר)



# Public-health framework for **healthy ageing**

## Opportunities for public-health action across the life course



**עיקרון ייסודי:  
הזדקנות במקום**

# ידידי דמנציה

# מטרות

- העלאת מודעות למחלת הדמנציה ויצירת קהילות "ידידותיות" ותומכות באנשים עם דמנציה.
  1. העלאת מודעות למחלת הדמנציה ברשויות מקומיות.
  2. הגדלת הידע של הציבור הרחב על המחלה והצרכים של אנשים עם דמנציה.
  3. יצירת סביבות "ידידותיות" עבור אנשים עם דמנציה, בהן יוכלו להמשיך לחיות באיכות חיים מקסימאלית.



# רקע

- אגודת האלצהיימר באנגליה יזמה ב-2013 את פרויקט " Dementia Friendly Communities", שמטרתו להעלות את מודעות הציבור למחלה וליצור סביבה בטוחה, מבינה ומוגנת עבור אנשים עם דמנציה.
- קהילה ידידותית - "עיר, ישוב, או כפר בהם אנשים החיים עם דמנציה מרגישים מובנים, נתמכים, ושמכבדים אותם, וכן מרגישים בטוחים ביכולתם לתרום לקהילה. בקהילה ידידותית, הציבור הרחב מודע למחלת הדמנציה, ומגלה הבנה לגבי מהות המחלה והאתגרים שמגיעים איתה".
- הפרויקט באנגליה אמור להתפרס על פני 5 שנים, ועד כה נחל הצלחה רבה; ישנם מעל ל-1,300,000 משתתפים בתכנית, ו-108 קהילות מוגדרות "ידידותיות" עבור אנשים עם דמנציה.

# מרכיבי התכנית

- התכנית מבוססת על מפגשים של כשעה שנועדו לקהל הרחב, וכוללים פעילויות ודיונים, המסייעים להעביר 5 מסרים מרכזיים הנוגעים לדמנציה ולאנשים המתמודדים עם המחלה:
- 1. דמנציה היא לא חלק טבעי של הזקנה: לא כל מי שמזדקן יאובחן עם דמנציה, ולא כל מי שמאובחן עם דמנציה הוא זקן.
- 2. דמנציה נגרמת על ידי פגיעה של המוח.
- 3. דמנציה אינה קשורה רק לאיבוד זיכרון אלא עלולה לפגוע בתפקודים נוספים, כגון כישורי חיים, תפקודי יום-יום ושפה.
- 4. ניתן לחיות טוב עם דמנציה באמצעות תמיכה והבנה של המחלה והאתגרים איתם הם מתמודדים.
- 5. בן אדם עם דמנציה הוא הרבה יותר מסך המחלה – חשוב להסתכל על האדם כמכלול כישוריו, ניסיון חייו והיסטוריית החיים שלו.

# מרכיבי התכנית (המשך)

- המפגשים בתכנית מועברים על ידי מתנדבים - "שגרירי דמנציה" (Dementia Friends Champions). מתנדבים אלה עוברים הכשרה קצרה אודות התכנית ואודות מחלת הדמנציה.
- המפגשים מועברים על ידי המתנדבים לקהל הרחב, לתלמידי בתי ספר, לבתי עסק ולארגונים שונים ברשות
- גיוס המשתתפים נעשה על ידי רכזת מקומית.
- כל משתתף שלוקח חלק במפגש הופך ל"ידיד דמנציה".

# מרכיבי התכנית (המשך)

- ידידי דמנציה מצופים לנקוט בפעולה אישית או קבוצתית, קטנה כגדולה, על מנת להפיץ הלאה את מסרי התכנית, ובכך לסייע להעלאת מודעות למחלה.
- דוגמאות לפעולה: התנדבות בעמותה, ביקור אדם עם דמנציה, פעילות להנגשת מוסד/ארגון/שירות קהילתי לאנשים עם דמנציה, הפצת התכנית ברשתות חברתיות או בשירותים/מוסדות שונים וכן הלאה.
- הדגש הוא שהעלאת המודעות תביא לפעולה, וכל פעולה חשובה. ביחד, כל הפעולות, לבסוף, יביאו לשינוי בקהילה.

# הקול שלנו

"אזרחים מדענים" יוצרים  
שכונה מאפשרת הזדקנות בריאה

# הקול שלנו – שלב המחקר

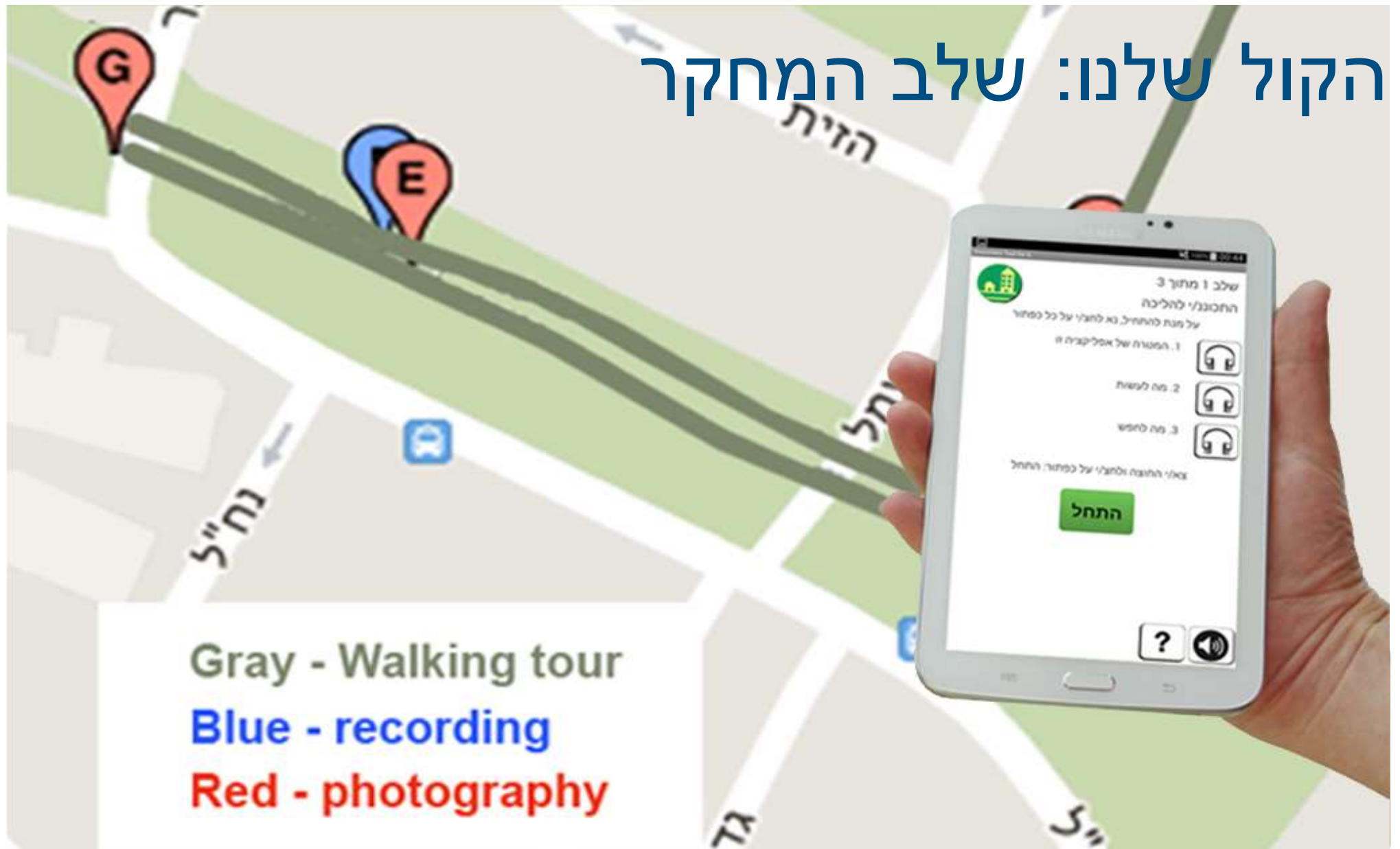
• מאזרחים ותיקים לאזרחים מדענים

- גיוס אזרחים ותיקים בשכונה
- לימוד הכלי הטכנולוגי
- הכנה לפעולה

1



# הקול שלנו: שלב המחקר



# 2

## הקול שלנו – קבוצת מיקוד

• ממדע לעשייה



❖ תיקוף והעשרת הממצאים מהסקרים האישיים

❖ תכנון פעילות המשך



# הקול שלנו – תוצאות הסקרים

## גורמים מסייעים



## גורמים מעכבים



# הקול שלנו – שלב העשייה



• מפגש עם רשויות מקומיות

# הקול שלנו – שלב העשייה

• פעילות קהילתית



# הקול שלנו - תוצרים



ג'וינט ישראל אשל | יחד בעשייה חברתית לסען הזקנים



# הקול שלנו תוצרים

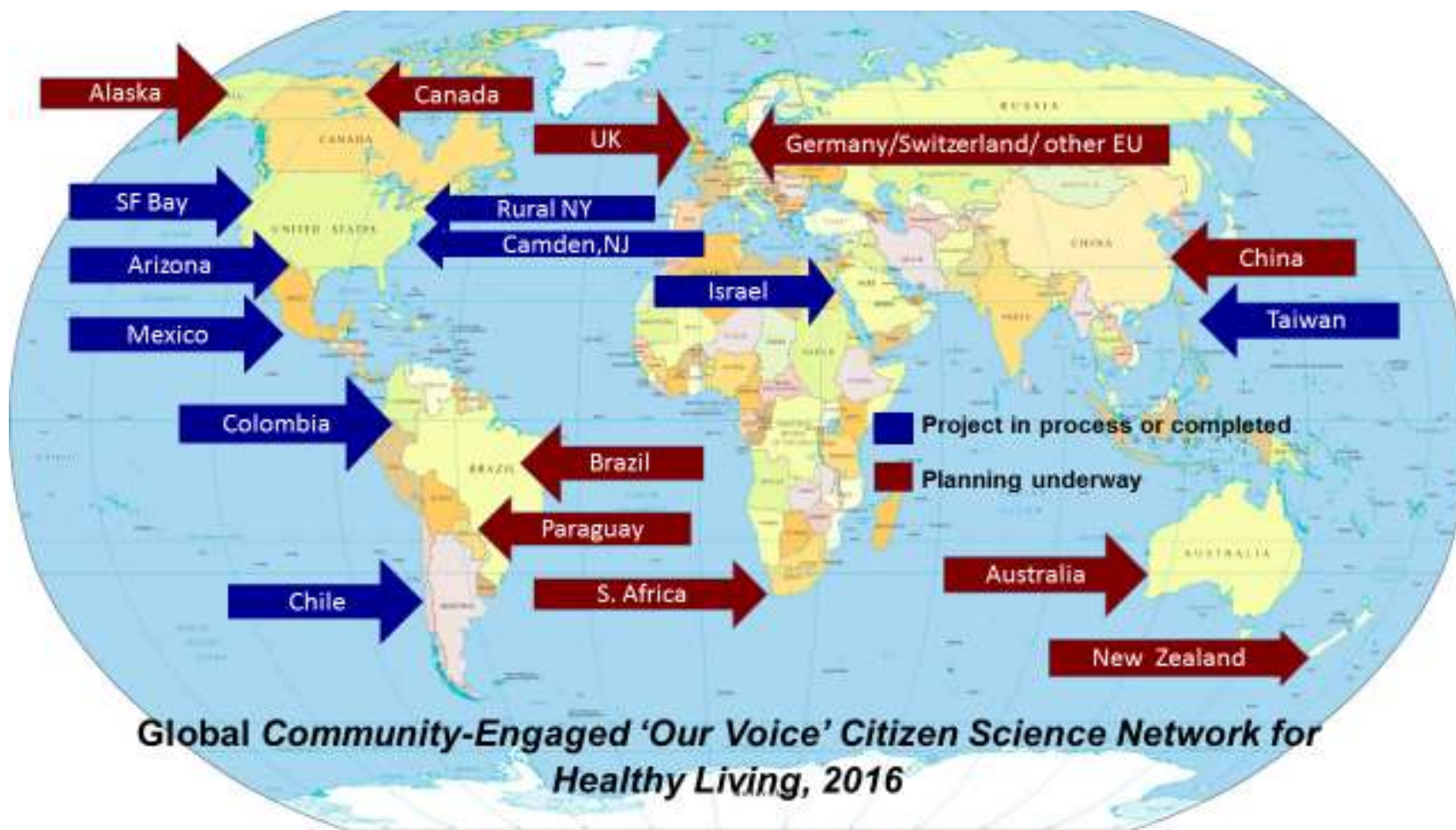
• יום עיון באוניברסיטת חיפה



ג'וינט ישראל אשל | יחד בעשייה חברתית למען הזקנים



# הקול שלנו: רשת "מדע אזרחי" בינלאומית





המשרד  
לשוויון חברתי



הרשות הלאומית  
לבטיחות בדרכים

# הקול שלנו – ומה הלאה

- שותפות עם המשרד לשוויון חברתי
- שותפות עם הרשות לבטיחות בדרכים
- הרחבת התכנית לעוד 10 יישובים (כ- 30 שכונות)
- תוך כדי קידום הפעילות הבין-דורית ואולי שילוב אוכלוסיות נוספות
- פיתוח קהילת ידע רב-מקצועית מקוונת
- הפצת/שיווק הרעיון ברמת:
  - הקהילה
  - הרשויות המקומיות
  - קובעי המדיניות