



המשרד להגנת הסביבה

טבע עירוני

לרווחת הציבור

29.1.2019

תמר רביב

ראש אגף מגוון ביולוגי ושטחים פתוחים

המשרד להגנת הסביבה

מהו טבע עירוני

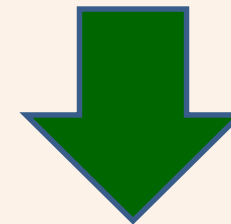
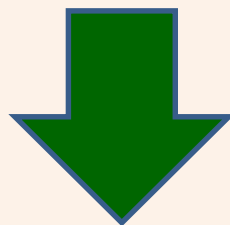
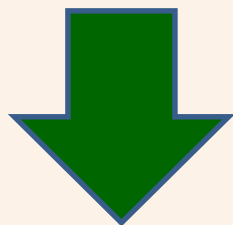
כל שטח פתוח בתחום השיפוט של העיר בו קיימות **מערכות טבעיות**,
או תופעות טבע נקודתיות.

תפישה תכנונית לפיה השטחים פתוחים והטבעיים הם חלק בלתי
נפרד מן העיר ומתהליכי התכנון העירוניים = **תשתית ירוקה**.

המושג "פרץ" לתודעה הציבורית בשנות ה-70 של המאה ה-20,
לנוכח תנופת הפיתוח בעולם, ומנגד התפתחות של תפיסות פיתוח בר
קיימא



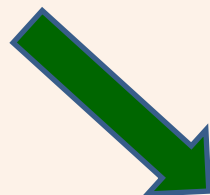
חשיבותו של הטבע העירוני



שיפור איכות החיים

תכנון מקיים ואיכותי

שמירה על מגוון ביולוגי



1. ויסות אקלים – ניהול מי נגר, ויסות טמפרטורה, הפחתת זיהומי אור ורעש

2. שימוש במשאבים טבעיים ובמינים מקומיים = חסכון בעלויות לרשות המקומית

3. רווחה ובריאות הציבור - פעילות פנאי ונופש בחיק הטבע

4. חינוך - "טבע על סף ביתך"

5. חיזוק קשרי קהילה ופיתוח תחושת שייכות מקומית

6. השפעה על מחירי הנדל"ן

7. **סביבה טבעית בריאה**

פעולות המשרד להגנת הסביבה

בנושא טבע עירוני

1. מסמך מדיניות ארצית לטבע עירוני

2. תמיכה תקציבית בהכנת סקרי טבע עירוני

3. הטמעת שיקולים אקולוגיים בתכנון במחוזות – תכנון אתרי טבע

עירוני ושמירה על שטחים פתוחים בתכניות מפורטות, בוועדות תכנון

4. מתן הנחיות למיפוי, ניהול, שמירה והטמעה של ערכי טבע עירוני

ברשויות המקומיות.

5. אומדן עלויות - עיבוי פארקים מבוססי טבע עירוני לשיפור איכות

החיים בעיר (עבודה כלכלית)

מסמך מדיניות ארצית לטבע עירוני

החזון: גיבוש תפיסה כלל ארצית לתכנון, שימור וניהול אתרי הטבע והתשתיות הטבעיות בתוך המערכת העירונית כחלק מתפיסה של עירוניות מקיימת.

עקרונות

- שמירה על המגוון הביולוגי
- תכנון עירוני מקיים ואיכותי - יצירת מאגרי מידע עירוניים המהווים תשתית לתכנון וניהול הטבע בעיר
- תרומה לרווחת האדם - טיפוח סביבה עירונית טבעית איכותית נגישה לציבור הרחב לצרכי נפש ופנאי, חינוך, תיירות ופעילות קהילתית



תמיכה בהכנת סקרי טבע עירוני

שלב א: ערים הגדולות (2005-2014)

תל אביב, באר שבע, חיפה, ירושלים, רמת גן, נתניה, כפר סבא, גבעתיים

שלב ב: קול קורא לסקרי טבעי עירוני (2014-2016): 11 רשויות סיימו:

ערד, אילת, קרית גת, אופקים, אשדוד, אשקלון, נס-ציונה, יהוד-מונוסון,
פתח תקווה, רעננה, בני ברק

שלב ג: קול קורא לסקרי טבעי עירוני (2017-2019): 25 רשויות זכו

במימון מהמשרד להגנת הסביבה

- תמיכה בעלות כוללת של כ-2.5 מיליון ₪

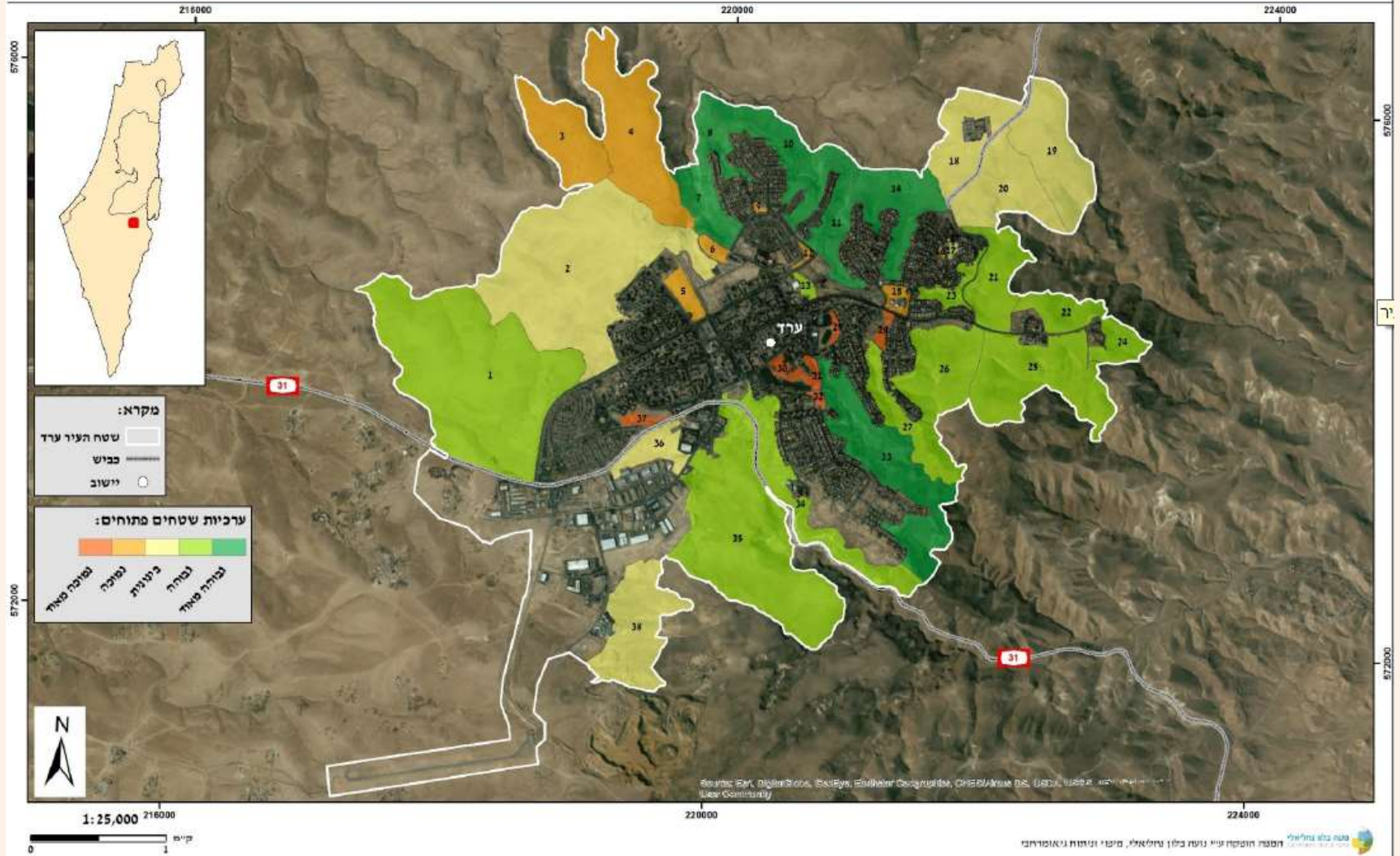
- 50 רשויות מקומיות ביצעו/מבצעות סקר טבע עירוני

סקר טבע עירוני ערד 2014-2016

ביצוע: גיא רותם

סקר טבע עירוני ערד

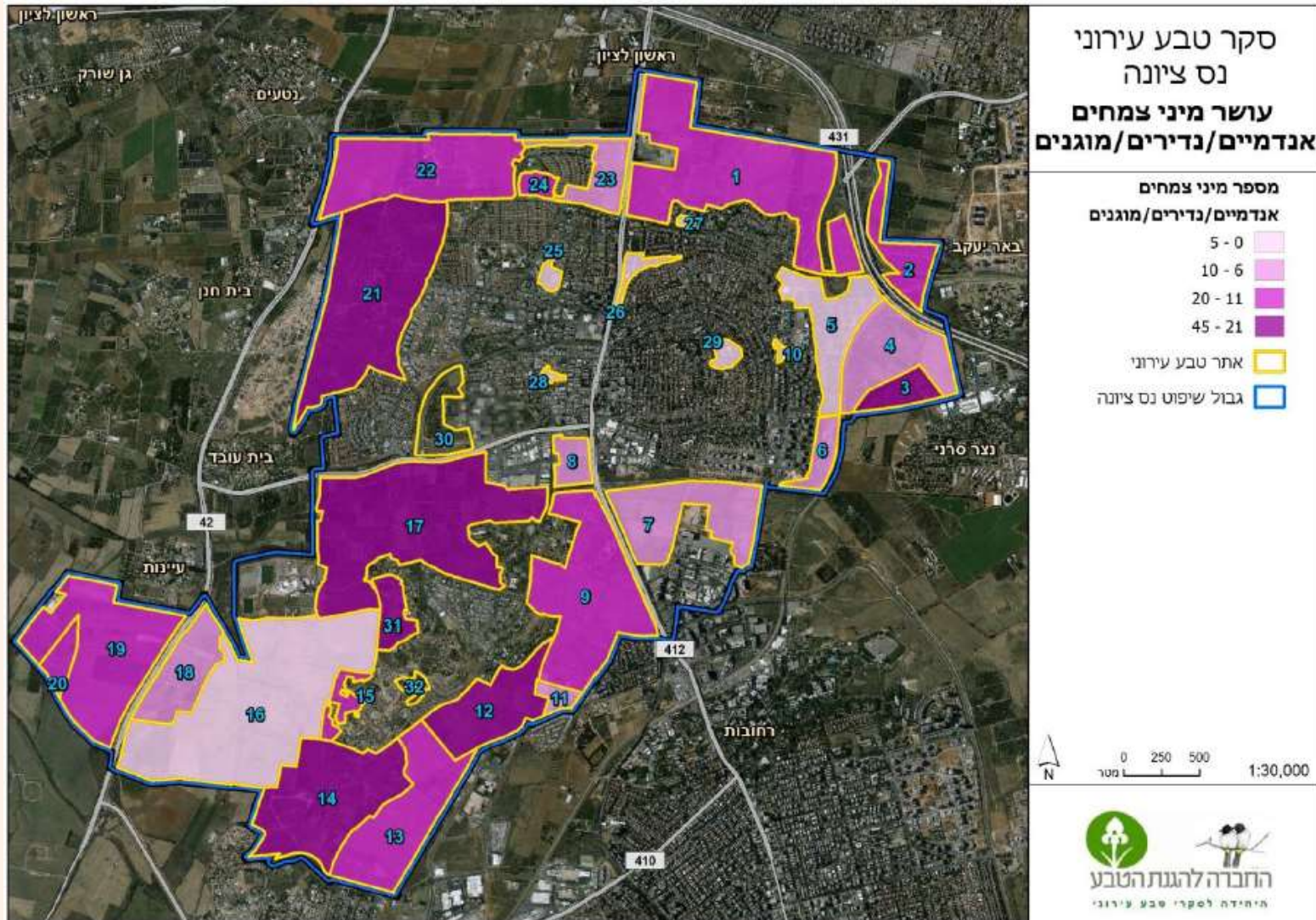
מפת ערכיות שטחים פתוחים בעיר



סקר טבע עירוני נס-ציונה 2014-2016

ביצוע: החברה להגנת הטבע

מרכז הסקר: בר שמש



ערים בריאות שעשו סקר



עכו – תחילת ביצוע
קרית ביאליק - ביטול
חיפה - סיימו
באקה אל גרבייה - בביצוע
נתניה – סיימו (אקולוגית עירונית)
רעננה - סיימו
כפר סבא - סיימו
הרצליה - סיימו
פתח תקווה - סיימו
בני ברק - סיימו
רמת גן - סיימו
תל אביב – סיימו (אקולוג מלווה)
ראשון לציון - בביצוע
נס ציונה - סיימו
ירושלים – סיימו (אקולוגית עירונית)
מעלה אדומים - בביצוע
אשדוד - סיימו
בית שמש - בביצוע
אשקלון - סיימו
קרית גת - סיימו
שדרות - סיימו
באר שבע – סיימו
ירוחם – בביצוע
רמלה -בביצוע
יקנעם עילית – בביצוע
אילת - סיימו

מעורבות ביוזמות מקומיות - מחוזות



- הכנת מסמכי מדיניות ברמה מקומית
- ועדות היגוי - המרכז הביו-אזורי בירושלים
- מדיניות לשמירה על המגוון הביולוגי במחוז דרום
- מעורבות בתכנון אתרי טבע עירוני - הטמעה בתכניות כוללניות



חשיבות הטבע עירוני לאור אסטרטגית הדיור 2040

- אסטרטגית הדיור הממשלתית לשנת 2040: 1.5 מיליון יח"ד, תכנון 1.1 מיליון יח"ד
- בשנים הקרובות ייבנו בישראל מאות אלפי יחידות דיור חדשות בעשרות יישובים עירוניים, בממוצע כ 13,000 יחידות ביישוב.
- יש צורך בתכנית משלימה להקמת פארקים מבוססי טבע עירוני לשם שיפור איכות חיי התושבים בעיר.
- מומלץ להקים על בסיס סקרי הטבע העירוניים,
- פארק מבוסס טבע עירוני מתוכנן לשמש כמרחבים לנופש בחיק הטבע עבור האוכלוסייה הגרה בסמוך לו ויש לו חשיבות גבוהה להקלת הצפיפות העירונית.
- הוא מספק צורך במרחב איכותי ומועשר בתכנים של חי וצומח, מספק אזור פנאי ונופש, מגביר תחושת גאווה לתושב וזהות לקהילה, קולט מזהמים ותורם להפחתת עומס החום, מעצב את הנוף העירוני, ועוד.

פארק טבע עיחני
קטן אקסטוסיבי
מבוסס על טבע
מקומי, זול להקמה
ואחזקה

פארק טבע עיחני
חבעי - אקסטוסיבי
מבוסס על יער נטע
אדם, חקלאות
עתיקה, צומח טבעי
זול להקמה ואחזקה

תוספת אינטוסיבית -
מתקני פנאי ומפש,
מרכז מבקרים,
מדשאות

פארק טבע מרחבי
גדול בשולי העיר
כמו פארק אריאל
שרון, פארק ירושלים
ועוד.





תודה רבה!

