

חיפה, עיר בריאה ופעילה: תהליך גיבוש התכנית

ד"ר ליאורה אור

ביה"ס לבריאות הציבור, אוניברסיטת חיפה

יולין גולדברג

מתאמת עיר בריאה, עיריית חיפה

ליאורה גולדמן

מקדמת בריאות מחוזית, לשכת בריאות חיפה

ד"ר מילכה דונחין

יו"ר ערים בריאות בישראל

ד"ר ליאורה אור

יוזמה

לשכת הבריאות המחוזית חיפה

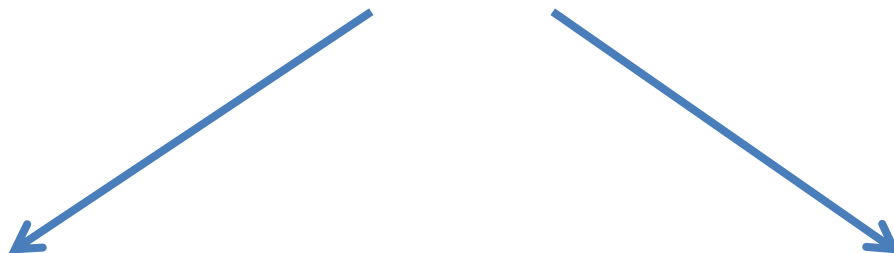


עיריית חיפה
(רשת ערים בריאות)



אקדמיה

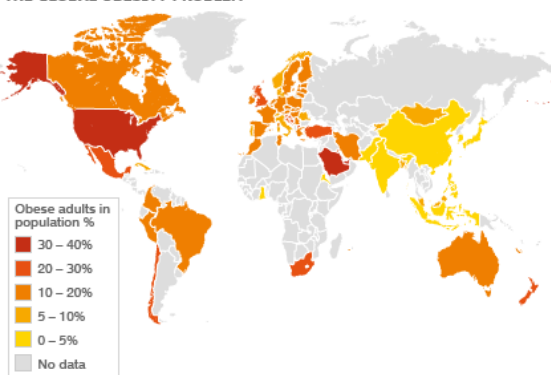
מפגשי סקירת ספרות בעיריית חיפה והצגת נתונים ראשוניים מהשטח



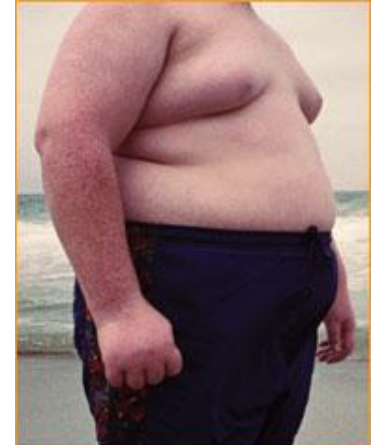
6/7/2010

29/7/2010

ד"ר ליאורה אור, ביה"ס לבריאות הציבור
ד"ר רונית אנדוולט, מכבי שרותי בריאות
ד"ר אפרת נטר, מכללת רופין
ד"ר מיכל מיטרני, טכניון, חיפה
ד"ר פנינה פלאוט, טכניון, חיפה
ד"ר מילכה דונחין, רשת ערים בריאות
ד"ר ליאורה אור



An obese adult is classified as having a Body Mass Index equal to or greater than 30 SOURCE: World Health Organization, 2005



הגורמים החברתיים המשפיעים על אי שוויון בהשמנה

ד"ר ליאורה אור
ביה"ס לבריאות הציבור
אוניברסיטת חיפה

מפגש עיריית חיפה – 6/7/10

BMJ

Unequal weight: equity oriented policy responses to the global obesity epidemic

Sharon Friel, Mickey Chopra and David Satcher

BMJ 2007;335;1241-1243

doi:10.1136/bmj.39377.622882.47



Conceptual framework of the social determinants of inequalities in obesity



שינויים במאה ה - 20

תזונה

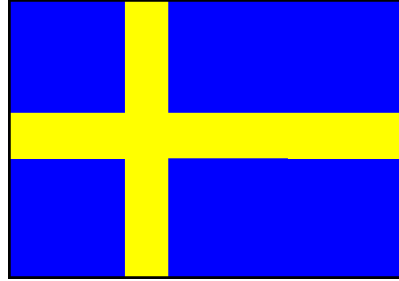
- עליה במוצרי חלב ובשר עשירים בשומן רווי



הוצאת אנרגיה

- צמצום פעילות גופנית



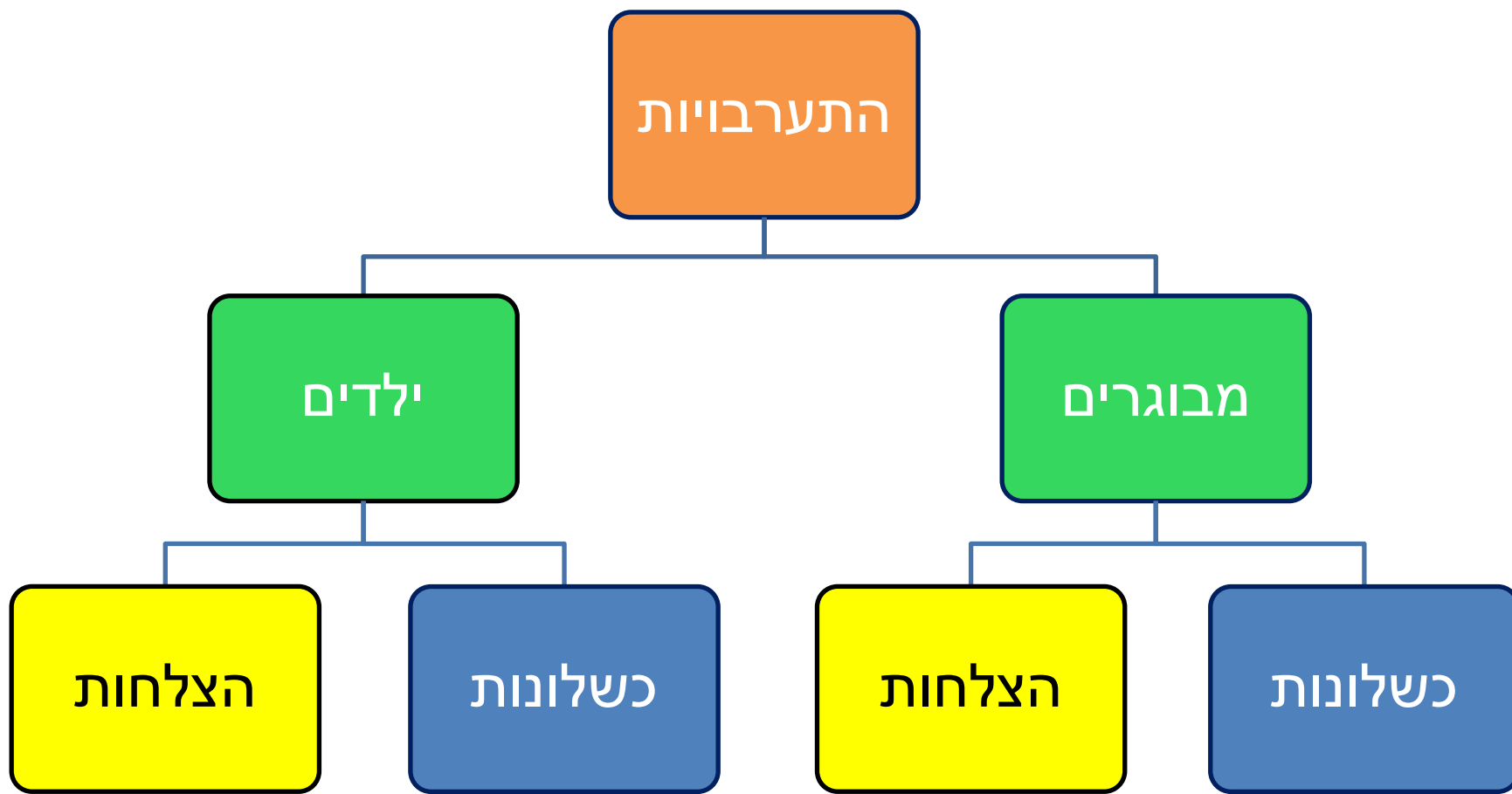


תוכניות למניעת השמנה

ד"ר ליאורה אור
ביה"ס לבריאות הציבור
אוניברסיטת חיפה
מפגש עיריית חיפה 29/7/10



התערבויות למניעת השמנה



WHO

ד"ר חנית אנדוולט
ביה"ס לבריאות הציבור, אוניברסיטת חיפה,
מכבי שירותי בריאות



Search

Global Strategy on Diet, Physical Activity and Health

Global Strategy Diet & Physical Activity

Development of the Global Strategy

Childhood overweight and obesity

Documents & publications

Related links

Interventions on diet and physical activity: What Works

Share

School Settings

School-based interventions show consistent improvements in knowledge and attitudes, behaviour and, when tested, physical and clinical outcomes related to diet and physical activity.

EPODE



European Public Health Alliance
putting citizens' health at the heart of Europe

[Home](#) [About EPHA](#) [Environment](#) [Europe](#) [Food and Agriculture](#) [Publications and Events](#) [Society](#) [Wealth and Equity](#)

[Accueil du site](#) > [Food and Agriculture](#) > [Food and Nutrition](#) > [Obesity and overweight issues](#) > [EPODE - Together Let's Prevent](#)



Members only

Rechercher

Our Newsletter

EPODE - Together Let's Prevent Childhood Obesity

On 27 June the EPODE European Coordination Unit organised the first EPODE Mayors' Club European congress in collaboration with the European Commission (DG Health and Consumers). EPODE is a methodology designed to involve all relevant local stakeholders in an integrated and concrete prevention program aimed at facilitating the adoption of healthier lifestyles in the everyday life.

סיכום נתוני השמנה ילדים, חיפה

ד"ר אפרת נטר

מקורות:

תחנות אם-ילד,
שירותי בריאות כללית,
מכבי שירותי בריאות
2009-10

"חיבור" מקורות

מכבי	N measured	כללית		אם יילד		כרמל				
		% obesity	N obesity	גיל 0-18 N	%		השמה N	N		
17.1	3,113	3.13%	49	1,567	3.58%	10	279	רוממה *		
		1.66%	35	2,109	0.96%	1	104	איינשטיין*		
		5.23%	30	574	5.43%	14	258	אדמונד פלג		
		4.74%	119	2,512				מרכז הכרמל		
		1.27%	5	395				דניה		
								עיר תחתית/דר. מע.		
		7.76%	17	219	2.04%	1	49	בת גלים		
		2.25%	22	976	3.13%	4	128	נווה דוד*		
		3.36%	45	1,341	10.98%	9	82	חליסה		
		6.51%	54	829	9.27%	19	205	ק. אליעזר		
20.6	2,095	1.59%	25	1,571				שפרינצק		
		7.85%	74	943				ק. אליהו		
		2.51%	98	3,910				נווה שאנן		
					1.16%	2	173	יזרעאליה		
					4.76%	17	357	נווה שאנן-מיימון		
					0.43%	1	235	רמות רמז		
		20.7	3,113	5.62%	273	4,856				הדר
							5.88%	2	34	אלרזרוב
							17.54%	40	228	הנביאים
							5.16%	13	252	השילוח
					0.85%	1	118	חנה סנש		
								ק. חיים		
					4.51%	13	288	ק. חיים מז"*		
					3.13%	4	128	ק. חיים מע'		
					2.86%	4	140	קרית שמואל*		
					5.07%	155	3058			

מסקנות והמלצות

- לא ברור מה המצב
- מה רצוי:
 - אם וילד: מדידה בגיל 1, 3, 5 שנים
 - קופ"ח: בירור מדידות ואיתור מכלל הקופות
 - משרד הבריאות: הנגשת הנתונים הנאספים מבתיה"ס
 - בוגרים: סקר עירוני
- אימוץ הכלי של "ערים בריאות"



סכום פגישה בביה"ס לבריאות הציבור. אוניברסיטת חיפה מיום 16.9.10

נוכחים:

- פרופ' מנפרד גרין – ראש ביה"ס לברה"צ, אוניברסיטת חיפה
- פרופ' אורנה אפל-בראון – ראש מגמת קדום בריאות, ביה"ס לברה"צ, אוניברסיטת חיפה
- דר' רונית אנדוולט – מרצה במגמות לקדום בריאות ולתזונה, ביה"ס לברה"צ, אוניברסיטת חיפה
- דר' ג'לאל טרביה – פוסט דוקטורנט, ביה"ס לברה"צ, אוניברסיטת חיפה
- יולין גולדברג – מנהלת תכניות חברתיות, תכנון אסטרטגי ומחקר, עיריית חיפה – חברה בצוות המוביל
- ליאורה גולדמן – מקדמת בריאות מחוזית, לשכת בריאות מחוז חיפה – חברה בצוות המוביל
- דר' ליאורה אור – מרצה במגמה לאפידמיולוגיה, ביה"ס לברה"צ – חברה בצוות המוביל

מטרת הפגישה:

בחינת מידת העניין של ביה"ס לבריאות הציבור בחיפה להשתתפות פעילה בתכנית העירונית בנושא מניעת השמנה/אורח חיים בריא/5-2-1-חיפה (שם סופי טרם נקבע) ודרכי שיתוף הפעולה.

נקודות עיקריות שעלו:

מתן אינפורמציה לגבי התכנית:

המפגש הראשון של הפורום

12/10/2014

סיכום מפגש הפורום לקדום חיפה כעיר פעילה ובריאה מיום 11.10.10

נוכחים:
רשימה מצורפת

התנצלו:
ד"ר אור ליאורה, ד"ר גילה רוזן

מעיקרי המפגש:

1. הכרות בין המשתתפים
כל משתתף הציג את עצמו, תוך התייחסות לארגון אליו הוא שייך ולמניע להשתתפותו בתכנית. מהצגת המשתתפים עולה: א. הפורום כולל יצוג רחב של ארגונים, מגזרים ואנשי מקצוע המייצגים תחומים מולטידיסציפלינריים, ב. מוטיבציה גבוהה ללקיחת חלק משמעותי בתכנון ויישום התוכנית.
2. סיכום נקודות עיקריות מן הספרות
הצגה תמציתית של עולם התוכן כפי שעלה ממפגשים קודמים של הפורום – ליאורה גולדמן.
3. הצגת הצעת הצוות המוביל של התכנית
ההצגה כללה התייחסות למטרת העל של התכנית והצעה לאסטרטגיות פעולה ולמסגרות התערבות ראה עיקרי הדיון בהמשך.
4. הצגת נתונים ראשוניים על שיעורי ההשמנה בקרב ילדים בחיפה

מה לדעתך שלושת הדברים העיקריים שצריך לעשות על-מנת למנוע השמנה בחיפה.

1. עבודה בקבוצות הוותיקות והצעירות - ספקא משמעות
הפעילות המשולבת של המועצה והמנהל אליהם מלבד ההנהלה

2. צבאי אלטרנטיבי בהנחיה של המנהל המועצה המקומית המקומית

3. "שאלות" אלו המארגנים כפופים למנהל המועצה המקומית המקומית
בגלל העדר המחויבות המקומית המקומית המקומית המקומית
המקומית המקומית המקומית המקומית המקומית המקומית
המקומית המקומית המקומית המקומית המקומית המקומית
 052-247 1821 - טלפון

חיפה: עיר בריאה ופעילה

גיוס שותפים – פגישות והעברת מצגת למס' ארגונים:

ביה"ס לבריאות הציבור, אוניברסיטת חיפה

החוג לסייעוד, אוניברסיטת חיפה

ביה"ס לסייעוד, מרכז רפואי בני ציון

מכללת גורדון

טכניון, חיפה

IBM

החל מ 24 לאוקטובר 2010

חיפה: עיר בריאה ופעילה

פגישת צוות היגוי

23 נובמבר 2010

צוות מוביל:

יולין גולדברג

מתאמת עיר בריאה, עיריית חיפה

ד"ר ליאורה אור

נציגת ביה"ס לבריאות הציבור, אוניברסיטת חיפה

ליאורה גולדמן

מקדמת בריאות מחוזית, מחוז חיפה, משרד הבריאות

ד"ר מילכה דונחין

יו"ר רשת ערים בריאות

מטרת העל של התכנית

קידום חיפה בהיבטים שונים כעיר בריאה ופעילה

האוכלוסייה: ילדים, מתבגרים ומבוגרים

דוגמאות ליעדים בריאותיים:

העלאת אחוז התושבים הבוחרים באורח חיים בריא ופעיל

העלאת אחוז התושבים בעלי משקל תקין

בהלימה ליעדי התוצאה הלאומיים של משרד הבריאות

בנושא השמנה (צמצום ב 36%, גילאי +21)

התהליך בחיפה - שותפים



הארגונים השותפים ¹

- עיריית חיפה
- משרד הבריאות
- **אקדמיה**
- אוניברסיטת חיפה – ביה"ס לבריאות הציבור
- הטכניון – הפקולטה לארכיטקטורה ובינוי ערים
- המכללה האקדמית רופין
- מכללת אורנים
- **רשת ערים בריאות**

הארגונים השותפים ²

- **משרד החינוך**
- **הקופות המבטחות**
 - שירותי בריאות כללית
 - מכבי שירותי בריאות
 - קופת חולים מאוחדת
- **הסקטור הפרטי**
 - אינטל
 - שטראוס
 - פרולוג

סביבות התערבות ותחומים מקצועיים



חיפה, עיר בריאה ופעילה 2011-2020

מה רוצים להשיג? - מטרת העל של התכנית
העלאת אחוז התושבים הבוחרים באורח חיים בריא ופעיל,
העלאת אחוז התושבים בעלי משקל תקין, צמצום פערים

באילו מסגרות?

שכונתית

עירונית
כללית

מקומות
עבודה

שירותי
בריאות

מוסדות
חינוך*

איך?

התאמת הסביבה
הפיזית

עידוד פעילות גופנית
ותזונה בריאה

הגברת מעורבות
הציבור

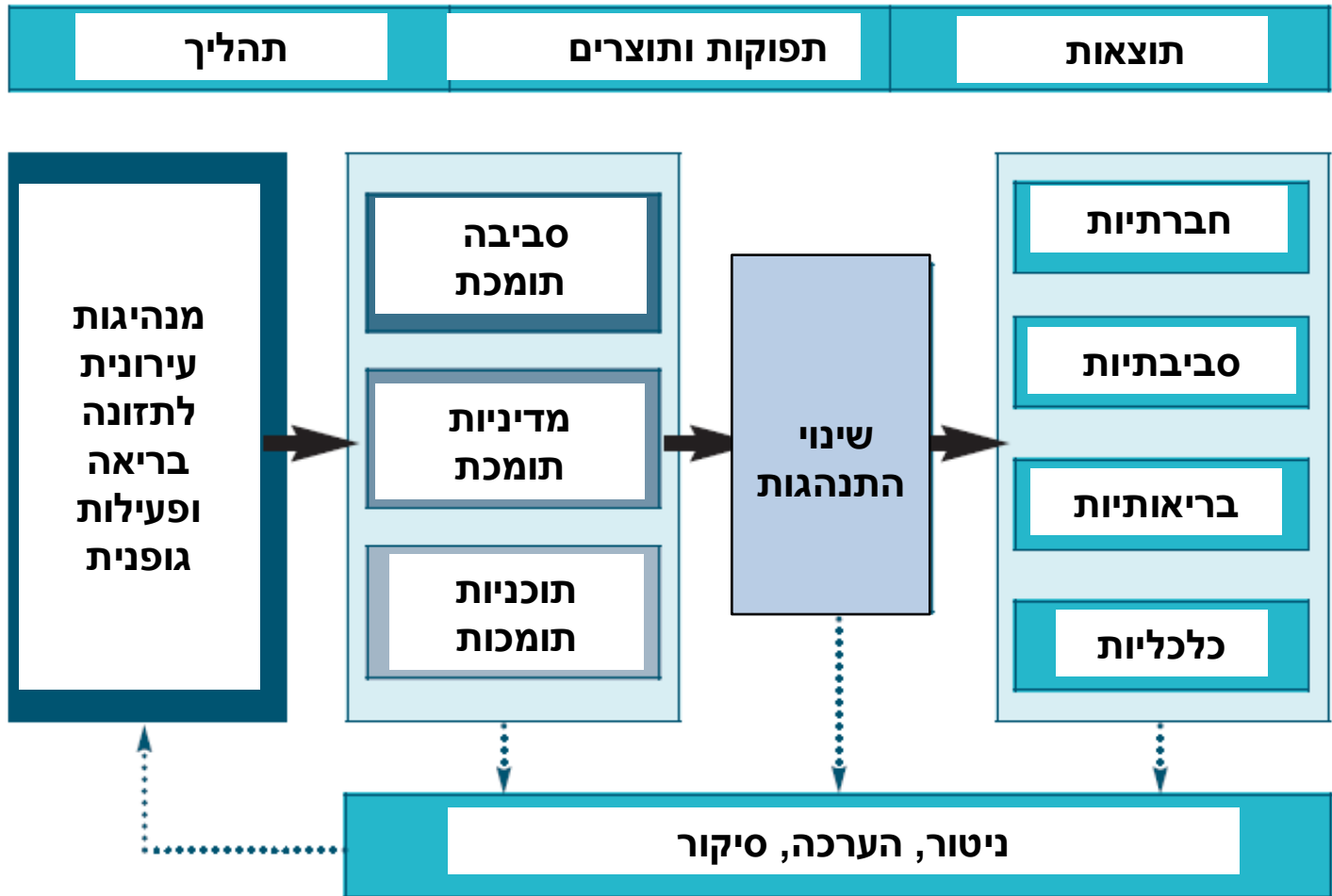
*פורמלי ובלתי פורמלי

שותפויות וחיזוק שיתופי הפעולה

- גיוס רב מגזרי
- גיוס משאבים
- הגברת המחוייבות של קובעי המדיניות
- קידום המערך ההסברתי והשיווק החברתי
- הגברת מעורבות הציבור
- שיפור הסביבה הפיזית
- דגש על מניעה ראשונית
- איסוף נתוני בסיס להערכה

מסגרת הערכה

מודל סכמטי



WHO global strategy on diet, physical activity and health: a framework to monitor and evaluate implementation, 2008

חיפה, עיר בריאה ופעילה

כיצד התקדמנו?

מפגשים של ציוותי המשימה

חינוך (מעונות, גנים, יסודי)

רפואה ראשונית

מקומות עבודה

סביבה פיזית

הורים

ועדת הערכה

מפגשים של הצוות המוביל

ניסיון לקדם גיוס שותפים
ליווי צוותי המשימה
אינטגרציה בין הגורמים
השגת מקורות מימון

מפגש הפורום מס' 2 – 1.2.2011 , בית אבא חושי :

דברי פתיחה ועדכון אודות התהליך - יולין גולדברג, תאו"מ, עיריית חיפה

סבב היכרות בין המשתתפים

תהליך בחירת השכונות להתערבות - ליאורה גולדמן, לשכת הבריאות המחוזית, חיפה

חוה ניר, תאו"ם, עיריית חיפה

הצגת התוכניות הלאומיות:

- רותי ויינשטיין - משרד הבריאות
- שלומית ניר טור - משרד התרבות והספורט
- ד"ר מילכה דונחין - רשת ערים בריאות

הפסקה

תוכנית עירונית - מטרות לטווח ארוך ולשנת 2011

ד"ר ליאורה אור, ביה"ס לברה"צ, אוניברסיטת חיפה

דיון

חזון התכנית - חיפה 2020

- הסביבה העירונית של העיר חיפה מאפשרת לאוכלוסיה לשמור על אורחות חיים בריאים ומשקל תקין במעגל החיים, מציעה הזדמנויות לחיים פעילים ולתזונה נבונה. נוצרת תרבות מקומית של בריאות וחיים פעילים.
- עיריית חיפה ולשכת הבריאות המחוזית חיפה מובילות שינוי מערכתי בשיתוף עם בעלי עניין מכל מגזרי החברה

שיתוף פעולה רחב

רב מגזרי, רב מקצועי, רב ארגוני



תהליך תכנון אסטרטגי משתף

פורום רחב של שותפים

(הפורום החיפאי)

צוות היגוי

צוותי משימה

צוות מוביל

יעדים מקצועיים לשנת 2011

- התארגנות הצוותים: עד דצמבר 2010

- איסוף מידע על תופעת ההשמנה: עד יוני 2011

- תהליך תכנון משתף על בסיס ניתוח המידע
וגיבוש המלצות לתכנית רב שנתית - הצגת הממצאים
והמלצות בכנס עירוני: עד אוקטובר 2011

קריטריונים לבחירת שכונה

- רמה חברתית כלכלית
- מבנה רשת הדרכים
- קיום מגוון של שירותים ומקומות שניתן להגיע אליהם בשכונה
- התפלגות גילאים
דגש על אוכלוסיית ילדים 0-18 שנים והוריהם.
- מידת הסיכוי להצלחה

תכנית התערבות לשנת 2011¹

- **תוכן תכנית רב שנתית לשיפור אורחות חיים**
 - על בסיס איסוף מידע מעמיק, לרבות סקר פרופיל עירוני
 - תהליך תכנון משתף
 - התכנית תוצג בכנס עירוני בחודש נובמבר 2011
- **תוגבר המעורבות והתמיכה של קובעי מדיניות בעיר**
 - בעירייה, בלשכת הבריאות, במשרד החינוך, באקדמיה
 - יוגדלו משאבי כוח האדם ומשאבים תקציביים לקידום הנושא
- **עידוד השיח הציבורי בנושא אורחות חיים בריאים**
 - התושבים (תלמידים, סטודנטים ומבוגרים) מתחרים על קליפים, סלוגאנים ועיצובים גרפיים מתאימים
 - מסרים שיווקיים בקמפיינים הסברתיים

תכנית התערבות לשנת 2011²

- **תופעלנה תכניות התערבות לשיפור אורחות חיים בקרב ילדי הגנים, ההורים והגננות**
 - פיילוט בשתי שכונות על פי המודל 1,2,5.
 - התכניות תהווינה בסיס ללמידה והפקת לקחים.
 - תבדק התשתית הפיזית בשכונות הללו לתכנון שיפורים סביבתיים.
- **תוגבר המעורבות של ההורים בתהליכי קבלת החלטות בנושא (מדיניות, תכניות)**
- **ארגון אירועים חוויתיים רבי משתתפים**
 - הרקדות והפעלות ספורטיביות - בחופי הים ובאותן שכונות

תודה על ההקשבה ובהצלחה לכולנו

