

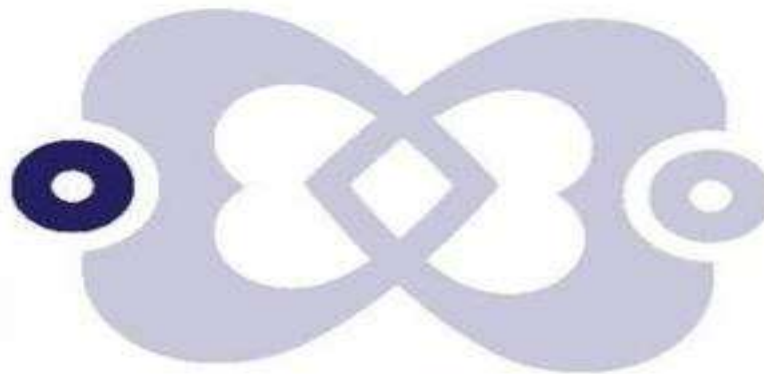
משרד החינוך



משרד הרווחה



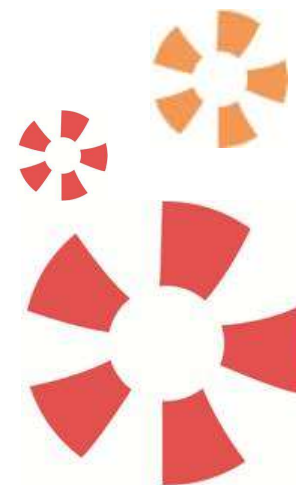
360°



התכנית הלאומית
לילדים ולנוער בסיכון

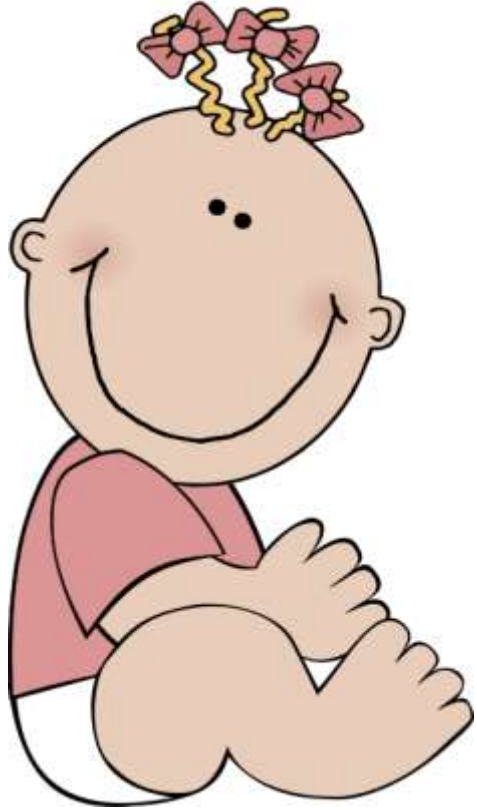
עבודה בין משרדית ובין מקצועית בגיל הרך

שירה פרון-זילברמן, ס.ממונה מחוזית ואחראית גיל הרך
יולי 2016



המשרד לקליטת העלייה | משרד הבריאות | המשרד לבטחון הפנים





כמה מילים על למה באנו
לעולם.....

ממסקנות ועדת שמיז

היעדר הגדרה אחידה וסדר עדיפות משותף

היעדר מידע שיטתי ואחיד על הילדים ובני הנוער בסיכון ועל היישום והתוצאות של הטיפול בהם

הקצאה תקציבית לא תואמת לעקרונות המקצועיים

ריבוי מודלים המבוססים על עקרונות מקצועיים חדשים (טיפול בקהילה, בין מקצועיות, התמקדות בהורים ובגיל הרך) שאינם מגיעים להטמעה רחבה בשטח

הקצאה תקציבית "קשיחה" שאינה מעודדת איגום משאבים





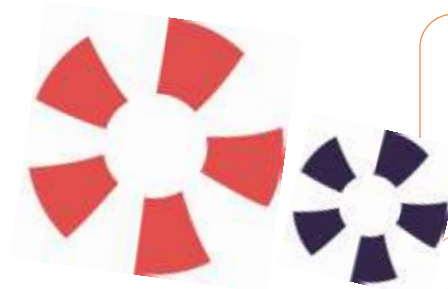
360 התוכנית הלאומית לילדים ולנוער בסיכון:

משרדים שותפים: רווחה, חינוך, בריאות, קליטת עלייה,
ביטחון-פנים וג'וינט

מטרה: איתור ילדים בסכנה והפחתת מצבי סיכון בקרב
ילדים

היקף: 180 רשויות מקומיות (כלל הרשויות באשכולות
1-5). 72 רשויות ותיקות, 98 מתחילות להפעיל מענים
ו-11 הצטרפו בתחילת 2015

תקציב: מתווה רב שנתי ; 215 מלש"ח בשנה בהבשלה
מלאה

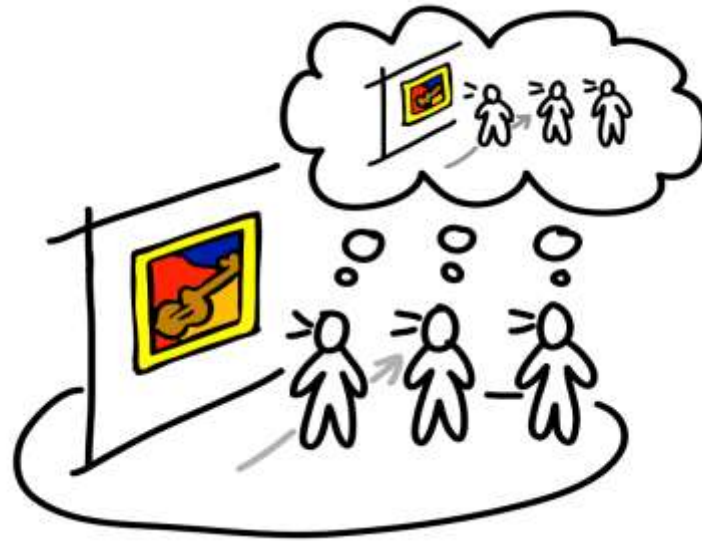


הגדרה אחידה ו- 13 יעדים לאומיים

הילדים במרכז: קבלת החלטות משותפת,
מחוייבות לשקיפות, מדידה ומעקב

שינוי בסדרי עדיפויות: הגיל הרך, קהילה,
קבוצות ייחודיות

סמכות ואחריות לרשויות המקומיות



יצירת שפה משותפת, הגדרות
משותפות ויעדים משותפים

הגדרה משותפת לילדים ונוער בסיכון:

ילדים ובני נוער החיים במצבים המסכנים אותם במשפחתם ובסביבתם
ואשר כתוצאה ממצבים אלה נפגעה יכולתם לממש את זכויותיהם על פי
האמנה לזכויות הילד בתחומים הבאים:

הגנה
מאחרים

השתייכות
חברתית

למידה
ורכישת
מיומנויות

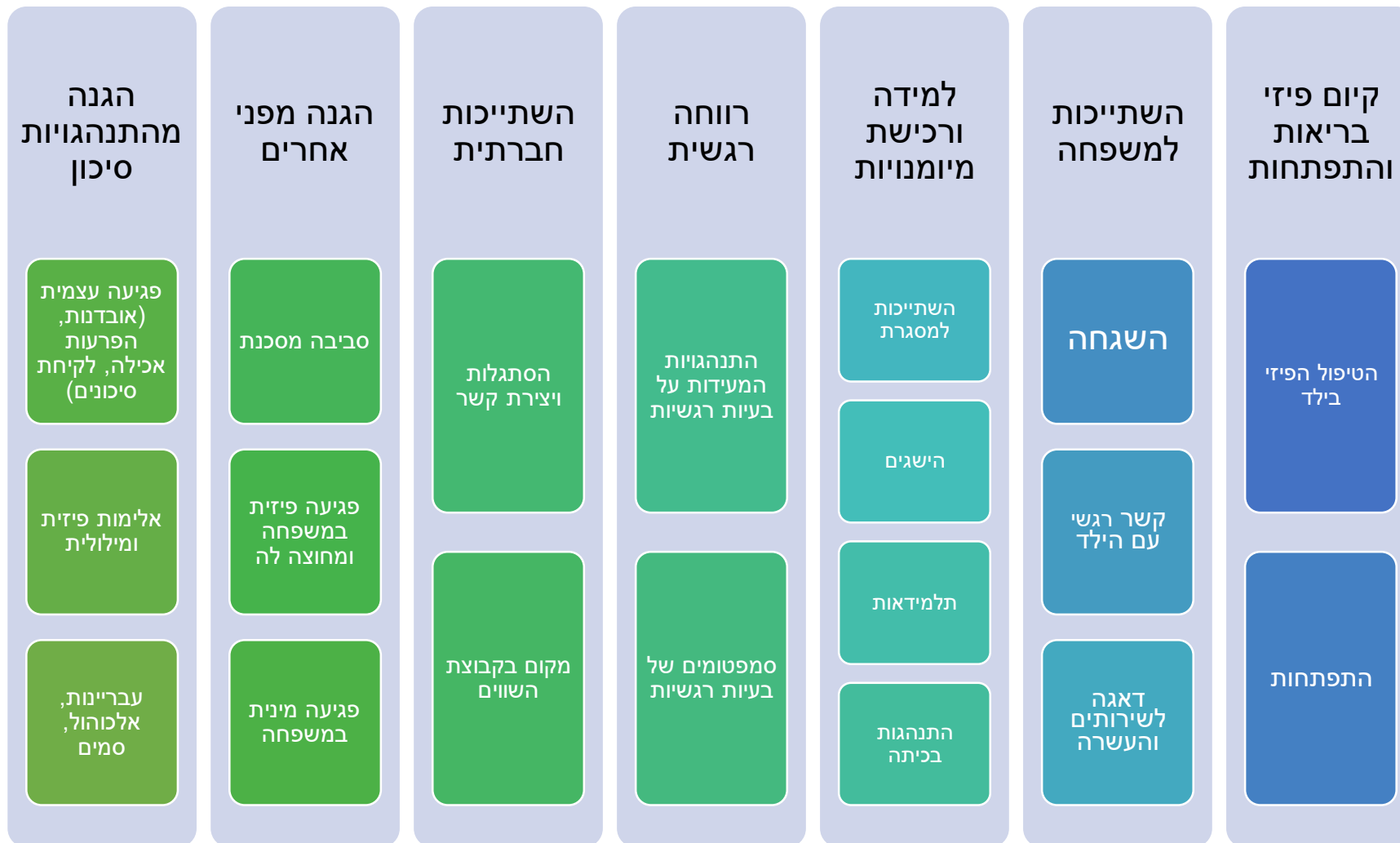
קיום פיזי
והתפתחות

ההגנה
מהתנהגויות
סיכון

בטחון
ורוחה
רגשית

השתייכות
למשפחה

תחומי החיים ומצבי הסיכון



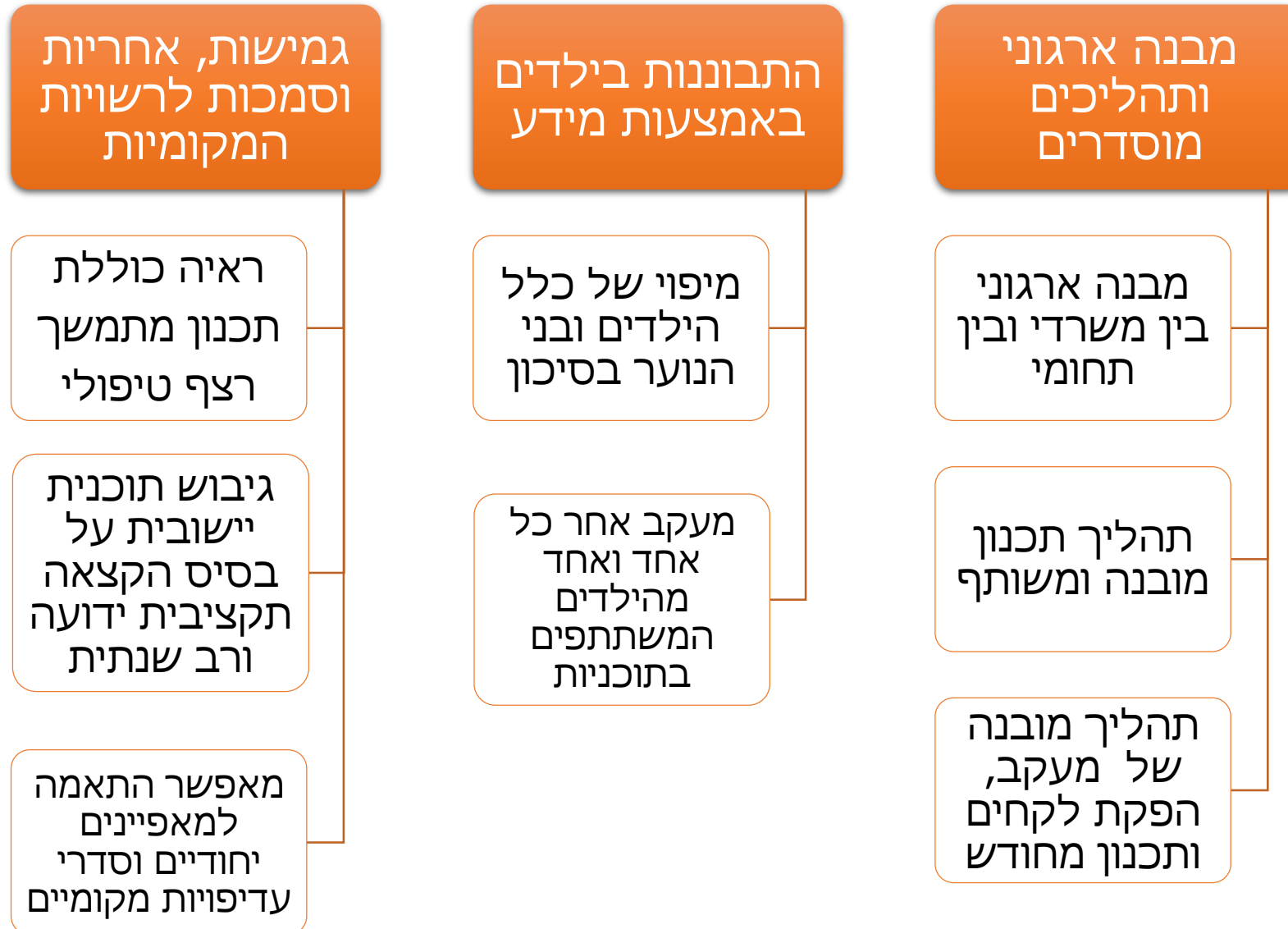
תרגום העקרונות למנגנונים של
עבודה משותפת ויישומם הלכה
למעשה לאורך זמן בגיל הרך



שלושה בסיסים לתוכנית



דרכי פעולה



מבנה ארגוני

רמה ארצית (הובלה – משרד הרווחה)

ועדה ארצית בין משרדית, ועדת התחלה טובה
מטה התוכנית הלאומית והתחלה טובה



רמת המחוז (הובלת משרדי החינוך והרווחה)

ועדה מחוזית בין משרדית
ממונות מחוזיות ת"ל והת"ט



רמת היישוב (בהובלת הממונה היישובי)

ועדה יישובית בין ארגונית ועדות על פי קבוצות גיל אחראי מענים וצוותים מלווים
מנהל תוכנית לאומית ביישוב

חלוקת אחריות בין רמות הממשל

רמה ארצית : קביעת מדיניות

מזמים חדשים	דרכי עבודה וכלים	מבנה ארגוני ודרכי קבלת החלטות	עקרונות הקצאה
-------------	------------------	-------------------------------	---------------



רמת המחוז: הטמעת המדיניות וביצוע בקרה

ביצוע בקרה תקופתית	אישור תוכניות יישוביות	הנחיית המנהלים והיישובים
--------------------	------------------------	--------------------------



רמת היישוב: קביעת סדר עדיפות ויישום

מעקב אחר הילדים והשינויים במצבם	הפעלת המענים על כל ההיבטים	החלטה על השימוש בתקציב היישובי
---------------------------------	----------------------------	--------------------------------

המודל הבין משרדי למרכזי גיל רך פרופיל מג"רים בישראל לפני כניסת התכנית הלאומית ליישובים

53 מרכזים ברחבי הארץ

שונות גדולה בתחומי הפעילות ותפיסות העולם

היעדר סטנדרטים למגוון ואיכות השירותים

היעדר אחריות ופיקוח ממשלתיים

היעדר בסיס תקציבי מתמשך למימון תשתיות המרכז

היעדר הסכמה על אחריות המרכז ומקומו במערך

השירותים העירוני לגיל הרך

ביקוש גדול ביישובים למרכזים שיאגמו את הפעילות בגיל

הרך

ההסכמות הבין-משרדיות

יחידה ארגונית אחת לשלושת מרכיבי הליבה המופעלת באחריות הרשות וניהולה.

אחריות מקצועית בין משרדית לפיתוח תורה, סטנדרטים, פיקוח ובקרה.

לכל מרכז יהיה מנהל בתקן של חצי משרה לפחות. את המנהל ילווה מדריך בין תחומי.

שני סוגי פיקוח: פיקוח משרדי לפי תחומי האחריות של המשרד ופיקוח בין משרדי באחריות המשרד המתכלל.



השגת מדידה משותפת
ועקבית: קבלת החלטות
מבוססת מידע ומעקב
אחר הילדים בגיל הרך

מאפייני מערכת המידע

המדדים נגזרו מההגדרה המוסכמת שתורגמה ליעדים שתורגמו למדדים מידע אחיד, רב מימדי בכל התוכניות מרכיבים מופעלים, היקף משתתפים, נוכחות מידע על תפוקות המענים: מעקב אחר כל ילד מנקודת הכניסה לתוכנית מידע על הניהול הבין ארגוני של כל מענה ושל מערך התוכנית ביישוב (דרכי תקשורת, תוכנית פעולה משותפת) אפשרות להפקת דוחות ברמת יישוב, מחוז וארצי

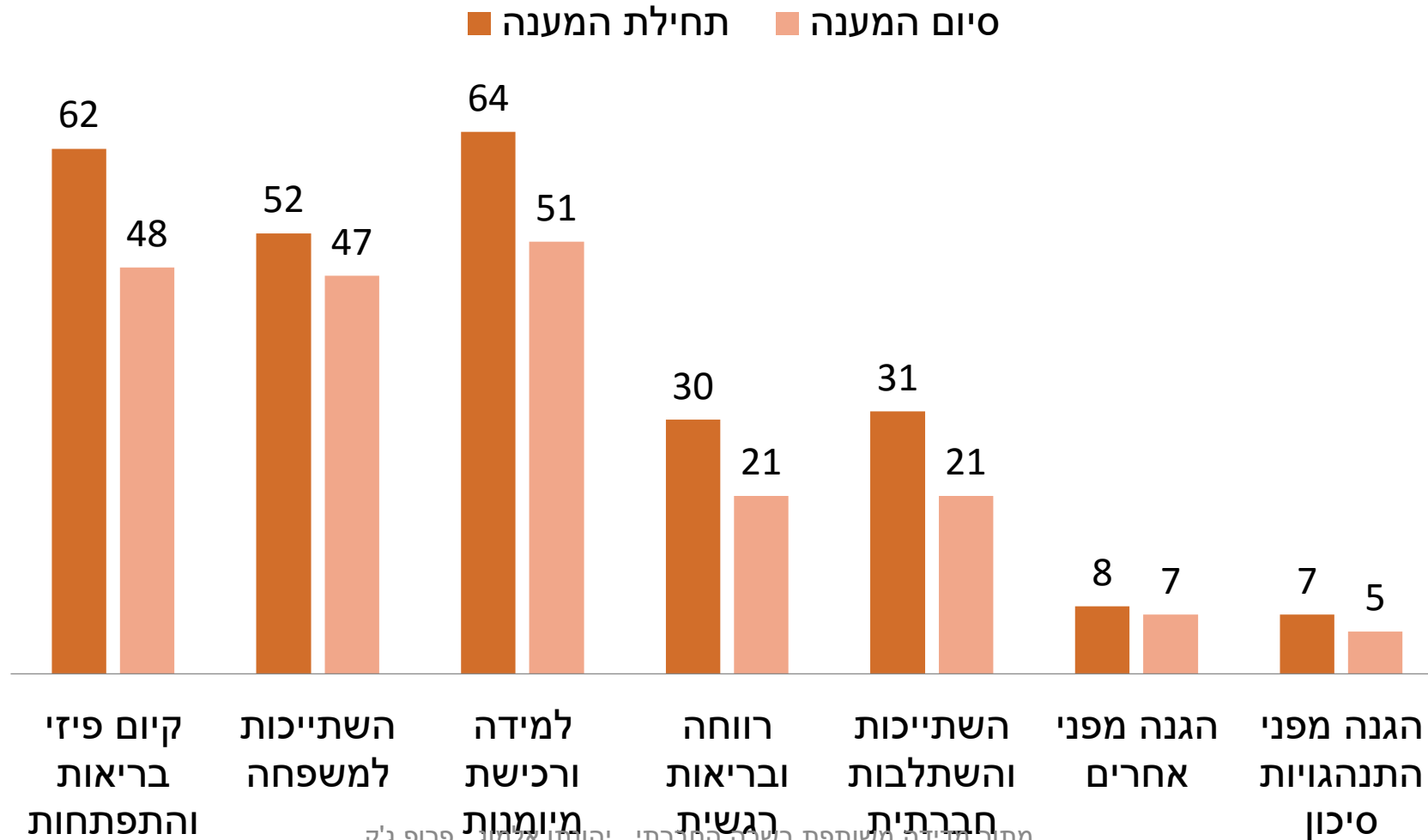


היקף משתתפים לפי גיל, מרץ 2016

הורים	ילדים	תוכניות	מטופלים בעת המיפוי	מאותרים	גיל
37,219	58,915	1,335	115,787	240,956	סה"כ
20,170	28,482	611	24,499	76,461	גיל רך
10,540	15,293	344	41,212	87,482	יסודי
6,509	15,141	380	50,075	77,014	נוער



מצבם של ילדים בגיל הרך בעת השילוב במענים ובסיום לפי תחומי חיים, באחוזים (11,601 ילדים)



מתוך מו"ד משותפת בשירות החברתי, יהונתן אלמוג, פרופ ג'ק חביב

מצבם של ילדים בגיל הרך בעת השילוב בבית פתוח ולאחר שנה לכל היותר לפי תחומי חיים, (אחוזים, 228 ילדים)

תחומי חיים	כניסה	מתוכם, עדיין סובלים	הבעיה התגלתה במהלך ההשתתפות
קיום פיזי בריאות והתפתחות	31	25	25
השתייכות למשפחה	42	34	24
למידה ורכישת מיומנות	17	10	2
רווחה ובריאות רגשית	27	12	10
השתייכות והשתלבות חברתית	25	14	7
הגנה מפני אחרים	8	3	5
הגנה מפני התנהגויות סיכון	4	2	6

מעטפת הכשרה בגיל הרך ▶



עבור הגיל הרך



- ❖ וועדה סטטורית – התחלה טובה.
- ❖ ממונה מחוזית אחראית גיל רך.
- ❖ שיתופי פעולה בין משרדים – המודל הבין משרדי לגיל הרך.
- ❖ מעטפת הכשרה יחודית.
- ❖ מעקב ובקרה מותאם גיל רך.
- ❖ אחריות רשותית לטיפול בגיל הרך במסגרת מבנים תקציביים וארגונים מגודרים.



תודה!